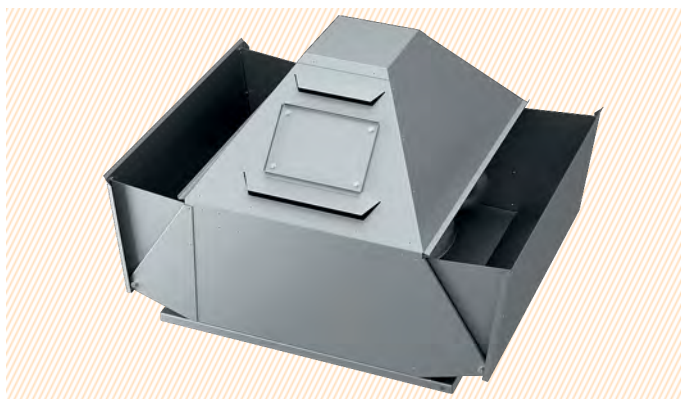
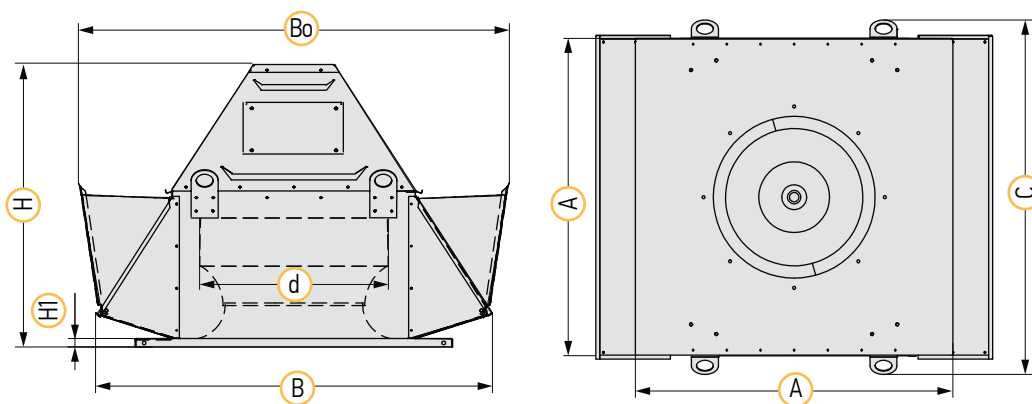
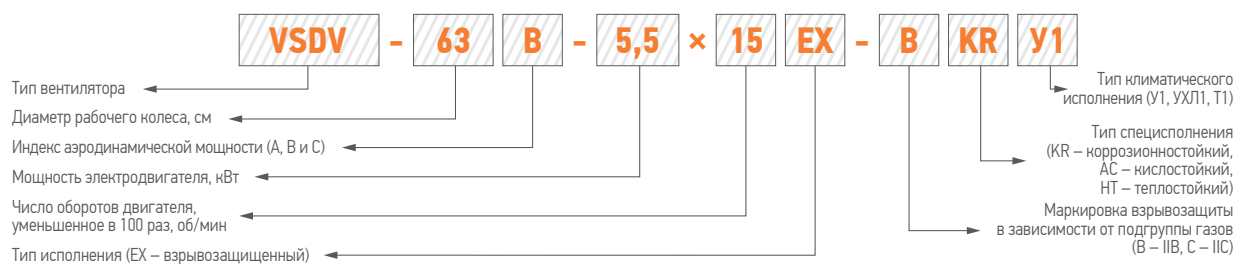


ВЕНТИЛЯТОР КРЫШНЫЙ С ВЫБРОСОМ ВВЕРХ VSDV



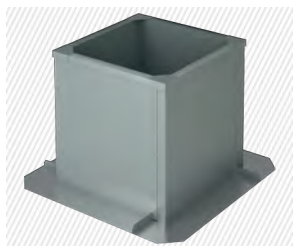
- 12 типоразмеров с расходом воздуха от 700 до 100000 м³/ч;
- Статическое давление до 2100 Па;
- Климатическое исполнение У1, УХЛ1 и Т1 по ГОСТ 15150;
- Группа механического исполнения М3;
- Вариант исполнения – взрывозащищенный;
- Вариант специсполнения – коррозионностойкий и кислотостойкий.

Общепромышленные крышные вентиляторы предназначены для перемещения газовых сред в системах вытяжной вентиляции.

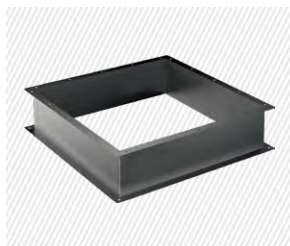


Вентилятор	d, мм	A, мм	B, мм	Bo, мм	C, мм	H, мм	H1, мм	Мощность, кВт	Масса, кг
VSDV-35A-0,25x15	355	596	725	756	638	634	20	0,25	35
VSDV-35B-0,37x15								0,37	36
VSDV-35A-2,2x30								2,2	44
VSDV-35B-3x30								3	48
VSDV-40A-0,55x15	400	637	790	832	700	744	20	0,55	45
VSDV-40B-0,55x15								0,55	46
VSDV-40A-3x30								3	54
VSDV-40B-4x30								4	59
VSDV-45A-0,75x15	450	665	855	908	723	885	25	0,75	68
VSDV-45B-1,1x15								1,1	74
VSDV-45A-7,5x30								7,5	101
VSDV-45B-7,5x30								7,5	104
VSDV-50A-1,1x15	500	794	995	1064	898	694	25	1,1	76
VSDV-50B-1,5x15								1,5	80
VSDV-56A-0,75x10	560	942	1180	1245	1052	870	25	0,75	101
VSDV-56B-1,1x10								1,1	106
VSDV-56A-2,2x15								2,2	108
VSDV-56B-2,2x15								2,2	110
VSDV-63A-1,1x10	630	1036	1305	1389	1140	1055	25	1,1	101
VSDV-63B-1,5x10								1,5	103
VSDV-63A-4x15								4	115
VSDV-63B-5,5x15								5,5	136
VSDV-71A-2,2x10	710	1087	1445	1565	1190	1101	25	2,2	138
VSDV-71B-3x10								3	161
VSDV-71A-7,5x15								7,5	194
VSDV-71B-11x15								11	206
VSDV-80B-2,2x7,5	800	1252	1665	1832	1362	1285	25	2,2	202
VSDV-80A-4x10								4	211
VSDV-80B-5,5x10								5,5	224
VSDV-80A-15x15								15	277
VSDV-80B-18,5x15								18,5	299
VSDV-90A-3x7,5	900	1414	1865	2100	1544	1505	30	3	210
VSDV-90B-4x7,5								4	230
VSDV-90A-7,5x10								7,5	252
VSDV-90B-11x10								11	287
VSDV-100A-5,5x7,5	1000	1592	1975	2163	1722	1484	30	5,5	310
VSDV-100B-7,5x7,5								7,5	325
VSDV-100A-15x10								15	382
VSDV-100B-18,5x10								18,5	398
VSDV-112A-11x7,5	1120	1800	2170	2450	1930	1797	35	11	405
VSDV-112B-15x7,5								15	445
VSDV-112A-22x10								22	465
VSDV-112B-30x10								30	515
VSDV-125A-15x7,5	1250	2000	2345	2587	2130	1919	35	15	651
VSDV-125B-22x7,5								22	681
VSDV-125A-37x10								37	779
VSDV-125B-55x10								55	931

ОПЦИИ:



Монтажные стаканы SMV, SMV-U



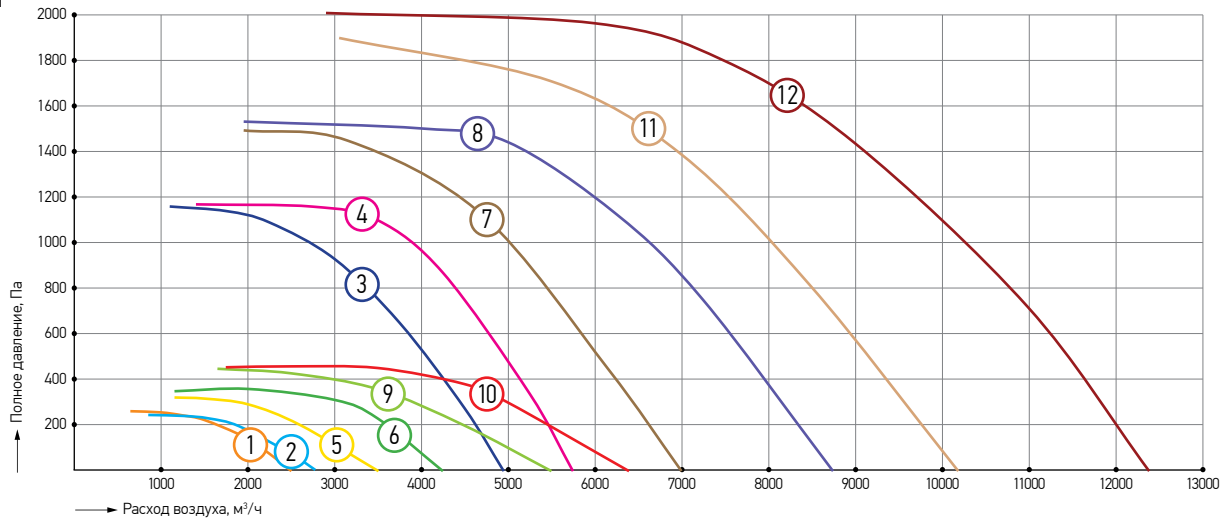
Адаптер SKV для крепления противопожарных клапанов



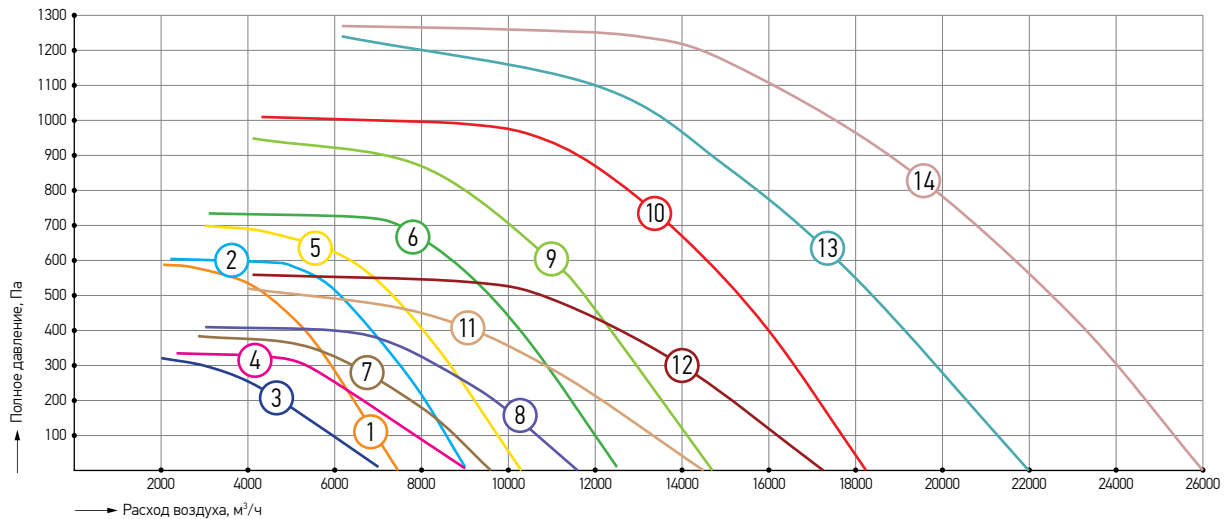
Обратные клапаны KOV



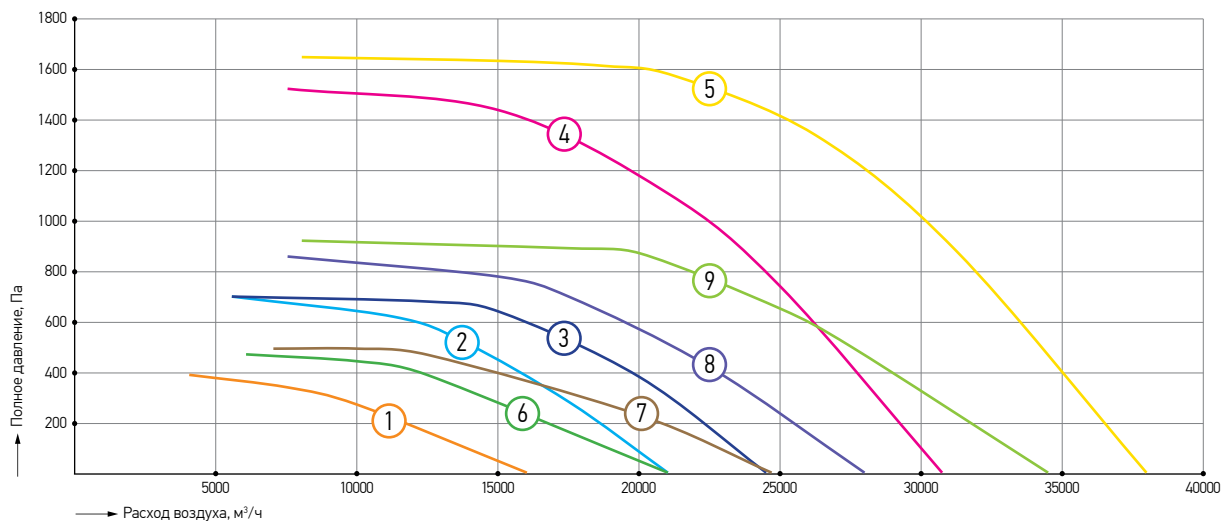
Поддоны PV



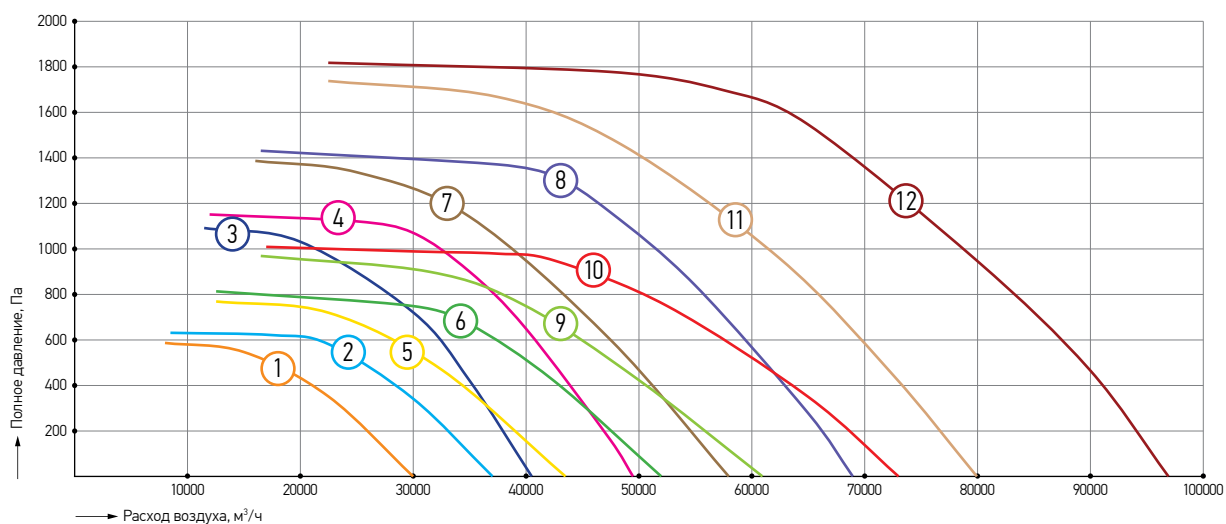
Номер кривой	Наименование	Обороты фактические, об/мин	Напряжение, В	Номинальная мощность, кВт	Масса, кг
1	VSDV-35A-0,25x15	1320	380	0,25	35
2	VSDV-35B-0,37x15	1320	380	0,37	36
3	VSDV-35A-2,2x30	2860	380	2,2	44
4	VSDV-35B-3x30	2860	380	3	48
5	VSDV-40A-0,55x15	1400	380	0,55	45
6	VSDV-40B-0,55x15	1400	380	0,55	46
7	VSDV-40A-3x30	2860	380	3	54
8	VSDV-40B-4x30	2850	380	4	59
9	VSDV-45A-0,75x15	1400	380	0,75	68
10	VSDV-45B-1,1x15	1420	380	1,1	74
11	VSDV-45A-7,5x30	2900	380	7,5	101
12	VSDV-45B-7,5x30	2900	380	7,5	104



Номер кривой	Наименование	Обороты фактические, об/мин	Напряжение, В	Номинальная мощность, кВт	Масса, кг
1	VSDV-50A-1,1x15	1420	380	1,1	76
2	VSDV-50B-1,5x15	1400	380	1,5	80
3	VSDV-56A-0,75x10	930	380	0,75	101
4	VSDV-56B-1,1x10	930	380	1,1	106
5	VSDV-56A-2,2x15	1410	380	2,2	108
6	VSDV-56B-2,2x15	1410	380	2,2	110
7	VSDV-63A-1,1x10	930	380	1,1	101
8	VSDV-63B-1,5x10	930	380	1,5	103
9	VSDV-63A-4x15	1410	380	4	115
10	VSDV-63B-5,5x15	1430	380	5,5	136
11	VSDV-71A-2,2x10	930	380	2,2	138
12	VSDV-71B-3x10	930	380	3	161
13	VSDV-71A-7,5x15	1440	380	7,5	194
14	VSDV-71B-11x15	1450	380	11	206



Номер кривой	Наименование	Обороты фактические, об/мин	Напряжение, В	Номинальная мощность, кВт	Масса, кг
1	VSDV-80B-2,2x7,5	700	380	2,2	202
2	VSDV-80A-4x10	950	380	4	211
3	VSDV-80B-5,5x10	950	380	5,5	224
4	VSDV-80A-15x15	1460	380	15	277
5	VSDV-80B-18,5x15	1460	380	18,5	299
6	VSDV-90A-3x7,5	700	380	3	210
7	VSDV-90B-4x7,5	720	380	4	230
8	VSDV-90A-7,5x10	950	380	7,5	252
9	VSDV-90B-11x10	970	380	11	287



Номер кривой	Наименование	Обороты фактические, об/мин	Напряжение, В	Номинальная мощность, кВт	Масса, кг
1	VSDV-100A-5,5x7,5	720	380	5,5	310
2	VSDV-100B-7,5x7,5	720	380	7,5	325
3	VSDV-100A-15x10	970	380	15	382
4	VSDV-100B-18,5x10	980	380	18,5	398
5	VSDV-112A-11x7,5	730	380	11	405
6	VSDV-112B-15x7,5	730	380	15	445
7	VSDV-112A-22x10	975	380	22	465
8	VSDV-112B-30x10	975	380	30	515
9	VSDV-125A-15x7,5	730	380	15	651
10	VSDV-125B-22x7,5	735	380	22	681
11	VSDV-125A-37x10	980	380	37	779
12	VSDV-125B-55x10	985	380	55	931